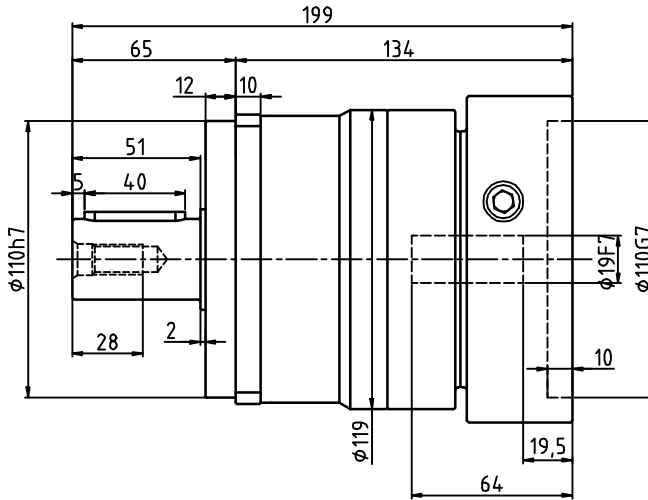
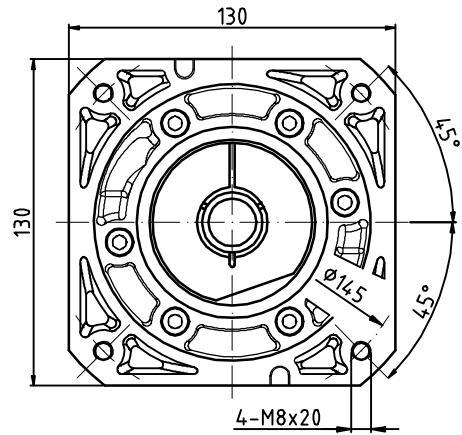
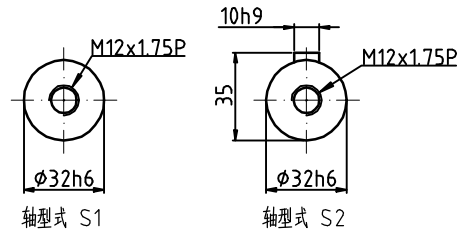
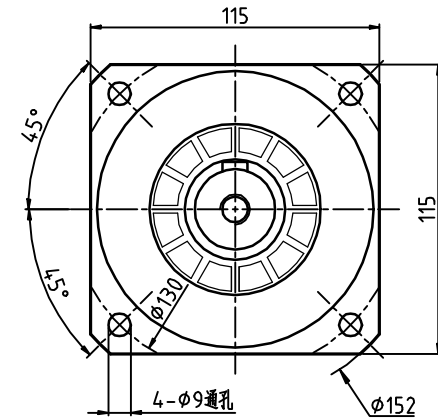


尺寸图

输入端 (Input)



输出端 (Output)



| | | | | | | | |
|---------------------------|------|------|------|------|------|------|------|
| 减速比 | 3 | 4 | 5 | 6 | 7 | 8 | 10 |
| 额定输出扭矩(Nm) | 208 | 290 | 330 | 310 | 300 | 260 | 230 |
| 最大输出扭矩(Nm) | 4.16 | 580 | 660 | 620 | 600 | 520 | 460 |
| 转动惯量(Kg.cm ²) | 3.25 | 2.74 | 2.71 | 2.65 | 2.62 | 2.58 | 2.57 |

| | | | | | | | | | | | | |
|-------------------------------------|----------|------|----------------|--|--------------|-----------------|----|----|-------|-----------------------|-----|-----------|
| 容许径向力F _{2rB} ² | 6700 N | 传动效率 | ≈95% | 重量 | ≈7.8Kg | 型号 PEH115-单段 | | | | 输入尺寸 19-110-145-M8 | | |
| 容许轴向力F _{2a1B} ² | 3000 N | 噪音值 | ≤63dB | 扭转刚性 | 25 Nm/arcmin | | | | | | | |
| 容许轴向力F _{2a2B} ² | 3350 N | 使用温度 | -10℃~+90℃ | 请注意: 1.所有数据(PDF.CAD.3D)变更时,我们不做通知。 2.具体速比的额定扭矩请参照我司样本“减速机性能资料”; “用户的实际负载扭矩”×“使用系数”≤“减速机的额定扭矩”, 否则用户发生故障,我司概不负责;使用系数请参照我司样本 P05. | | 标记 | 处数 | 分区 | 更改文件号 | 签名 | 年月日 | 精密行星齿轮减速机 |
| 额定输入转速 | 4000 rpm | 润滑方式 | 合成润滑油(终身润滑) | | | 设计 | 校核 | 标准 | 化 | 共 | 张 | |
| 最大输入转速 | 8000 rpm | 安装方向 | 任意 | 工艺 | 批准 | 视图方式 | | 重量 | 比例 | | | |
| 超精密背隙P0 | <2弧分 | 防护等级 | IP65 | | | ☉ | | ☉ | | | | |
| 精密背隙P1 | <3弧分 | 使用寿命 | 20000h(连续运转减半) | | | 共 | | 张 | | 第 | | |
| 标准背隙P2 | <5弧分 | | | | | 共 | | 张 | | 第 | | |