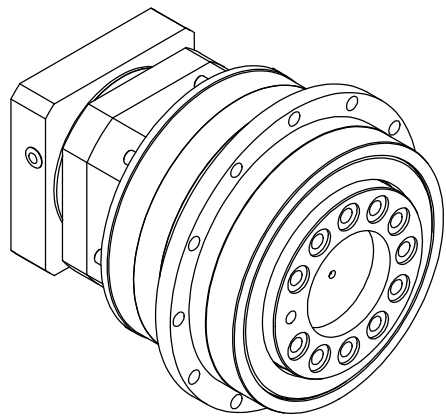
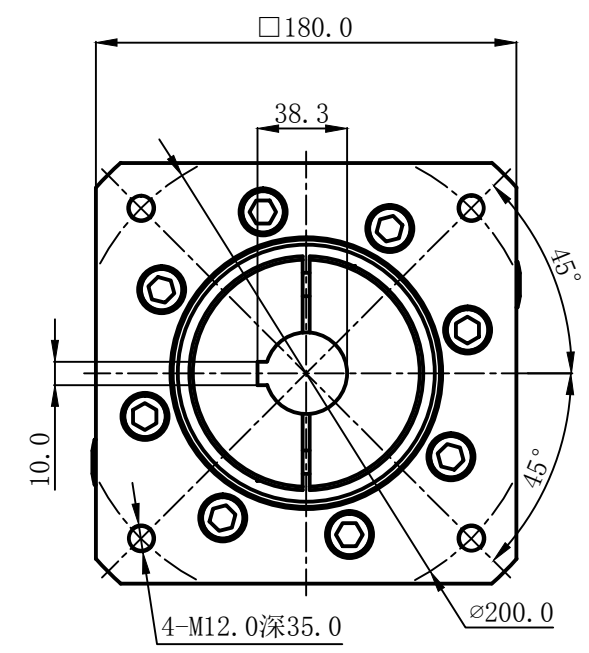
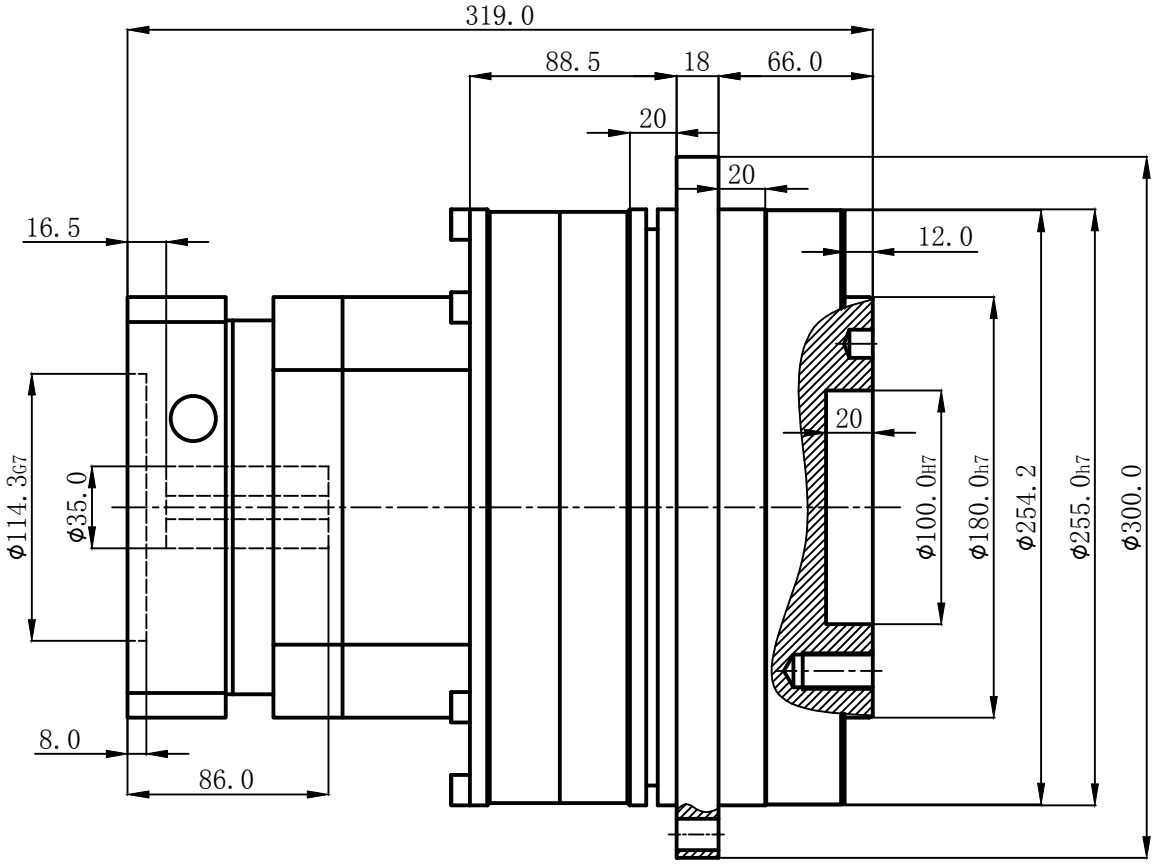
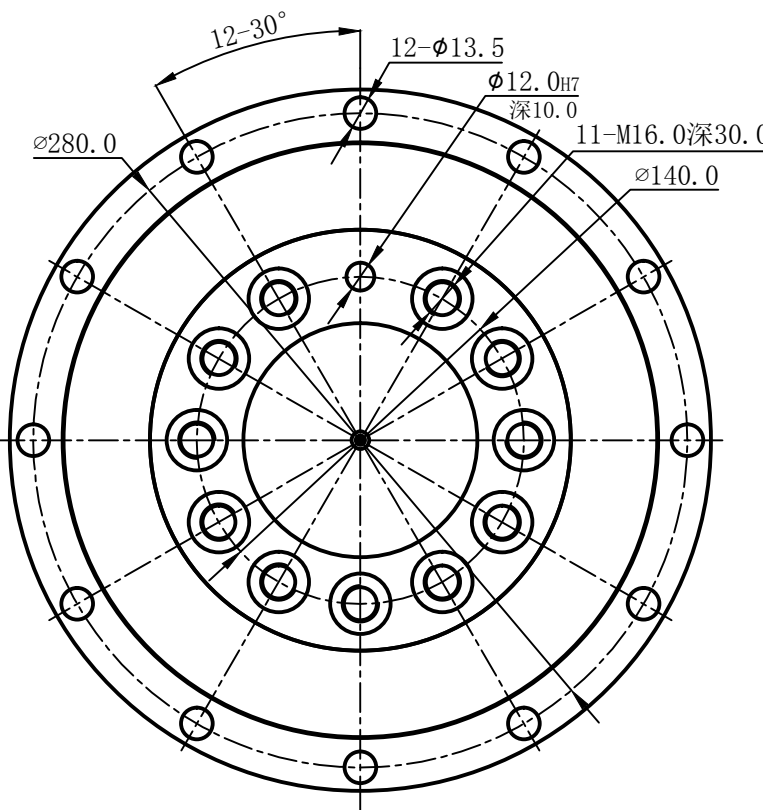


输出端
(OUTPUT)

输入端
(INPUT)



技术特性:

额定输入转速: 2000rpm
 最大输入转速: 4000rpm
 最大弯曲力矩: 5900N
 容许轴向力: 10600N
 平均使用寿命: 20000h
 满载效率: 94%

回程间隙: $P0 \leq 3$ $P1 \leq 5$ $P2 \leq 7$
 噪音: ≤ 73 dB
 工作温度: $-10^{\circ}\text{C} \sim +90^{\circ}\text{C}$
 防护等级: IP65
 安装方式: 任意

速比 <i>i</i>	16	20	25	35	40	50	70	100			
额定输出扭矩Nm	1650	1650	1700	1700	1650	1700	1500	1250			
最大输出扭矩Nm	4950	4950	5100	5100	4950	5100	4500	3750			
转动惯量Kgcm ²	23.22	23.22	23.22	23.22	22.51	22.51	22.51	22.51			

外观图

PGF255-L2

标记	处数	分区	更改文件号	签名	年月日
设计			标准化		
绘图			校对		
审核					
工艺			批准		

视角

输入35-114.3-200-M12

版本 重量 数量 比例

A0 1:3

2020.05.21

备注: