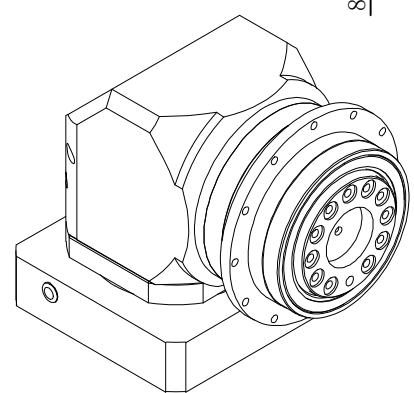
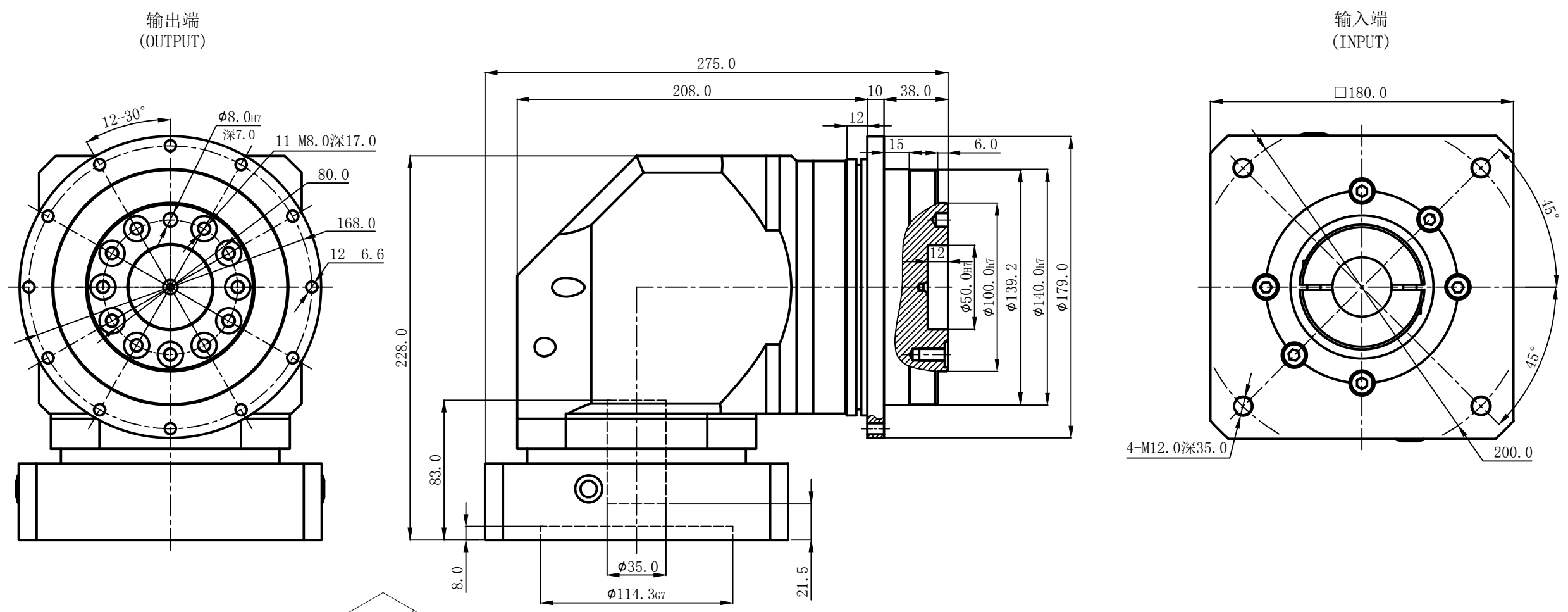


1 2 3 4 5 6 7 8

F A F A



技术特性:

额定输入转速: 3000rpm
 最大输入转速: 6000rpm
 最大弯曲力矩: 1320N
 容许轴向力: 6100N
 平均使用寿命: 20000h
 满载效率: 95%

回程间隙: $P0 \leq 5$ $P1 \leq 7$ $P2 \leq 9$
 噪音: ≤ 70 dB
 工作温度: $-10^{\circ}\text{C} \sim +90^{\circ}\text{C}$
 防护等级: IP65
 安装方式: 任意

速比 <i>i</i>	4	5	7	8	10	14	20				
额定输出扭矩Nm	582	600	540	582	600	540	500				
最大输出扭矩Nm	1746	1800	1620	1746	1800	1620	1500				
转动惯量Kgcm ²	7.17	6.52	6.17	6.1	6.1	6.1	6.1				

						外观图				PGFR140-L1	
标记	处数	分区	更改文件号	签名	年月日	视角				输入35-114.3-200-M12	
设计			标准化			版本	重量	数量	比例		
绘图			校对			A0			2:5	备注:	
审核			批准			2020.06.16					
工艺											

F F

G G

H H

1 2 3 4 5 6 7 8