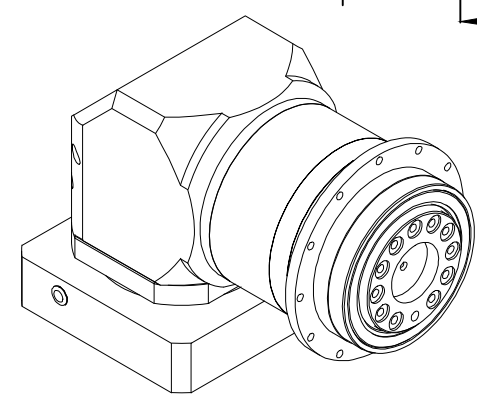
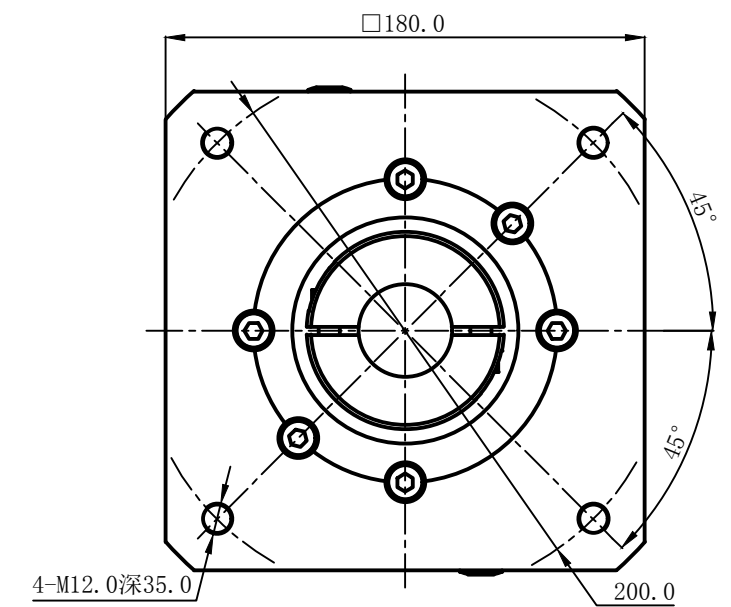
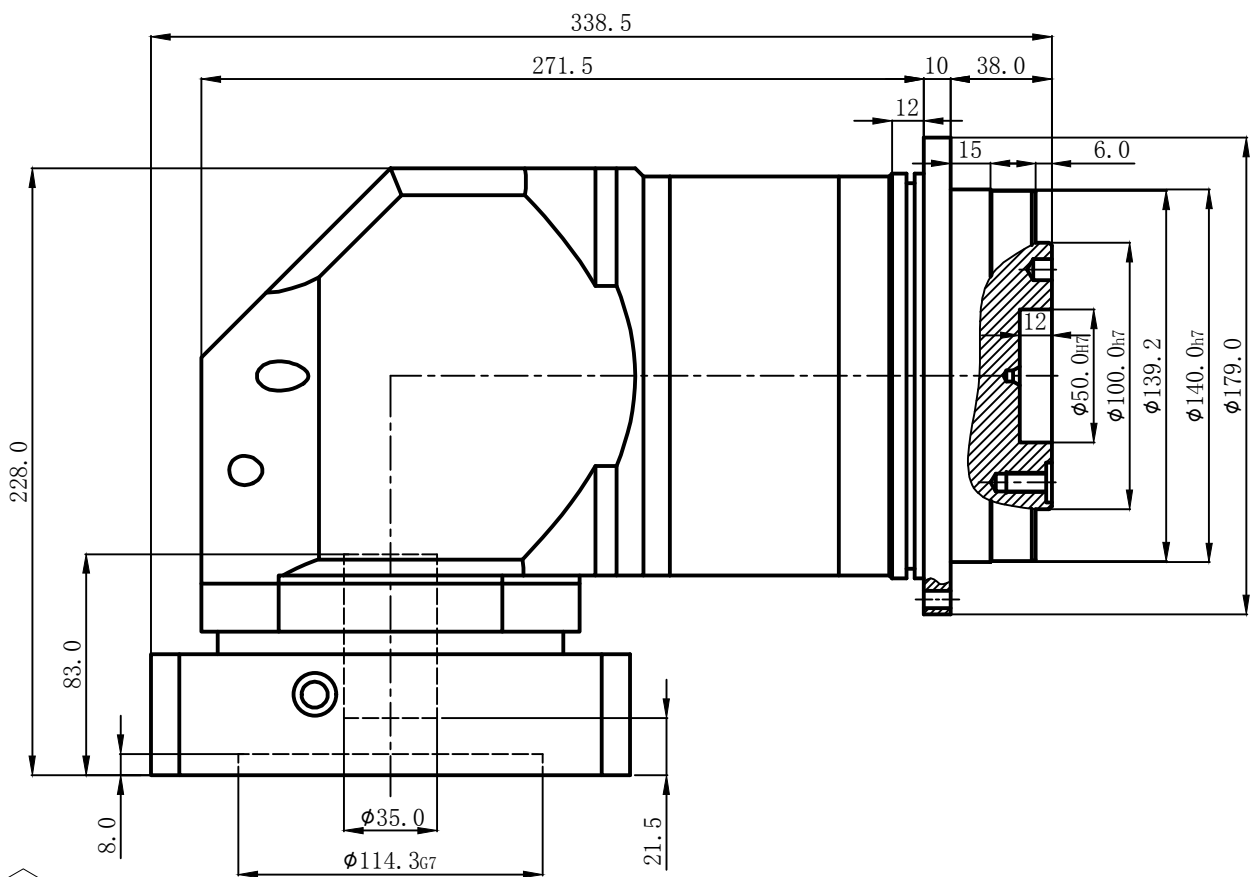
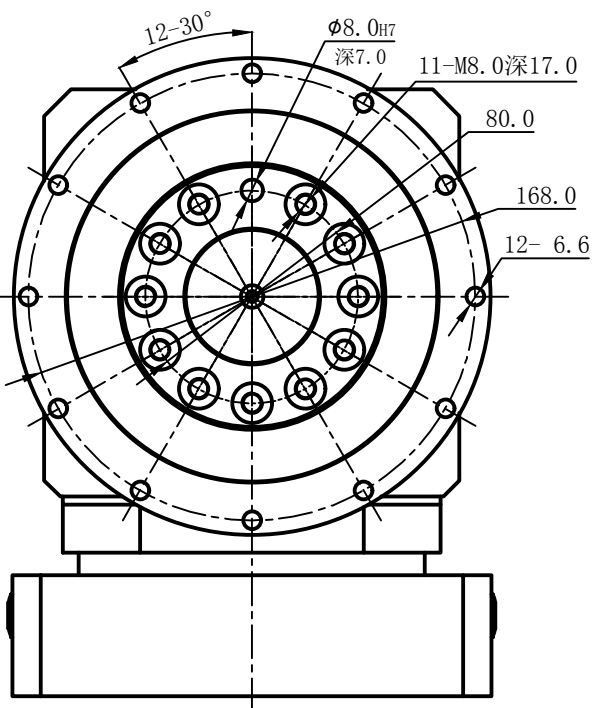


输出端
(OUTPUT)

输入端
(INPUT)



技术特性:

额定输入转速: 3000rpm
 最大输入转速: 6000rpm
 最大弯曲力矩: 1320N
 容许轴向力: 6100N
 平均使用寿命: 20000h
 满载效率: 92%

回程间隙: $P_0 \leq 8$ $P_1 \leq 10$ $P_2 \leq 12$
 噪音: ≤ 70 dB
 工作温度: $-10^\circ\text{C} \sim +90^\circ\text{C}$
 防护等级: IP65
 安装方式: 任意

速比 i	16	20	25	35	40	50	70	80	100	140	200
额定输出扭矩 Nm	582	582	600	600	582	600	600	582	600	540	500
最大输出扭矩 Nm	1746	1746	1800	1800	1746	1800	1800	1746	1800	1620	1500
转动惯量 Kgcm ²	7.56	7.56	7.56	7.56	7.56	7.06	7.06	7.06	7.06	7.06	7.06

外观图

PGFR140-L2

标记	处数	分区	更改文件号	签名	年月日	视角				输入 35-114.3-200-M12
设计			标准化			版本	重量	数量	比例	
绘图			校对			A0			2:5	
审核						2020.06.24			备注:	
工艺			批准							