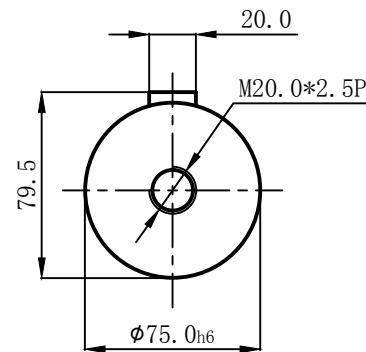
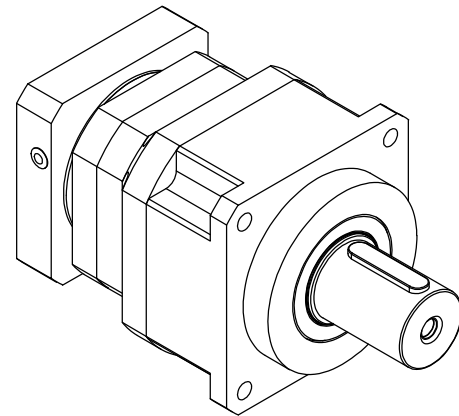
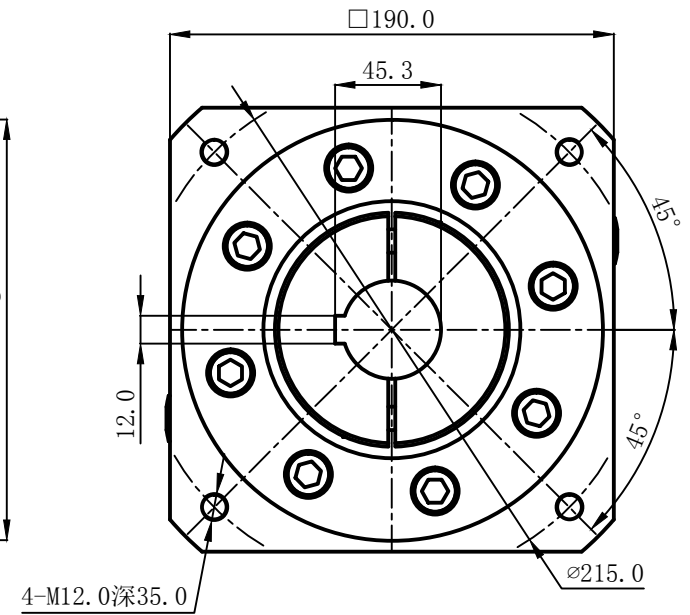
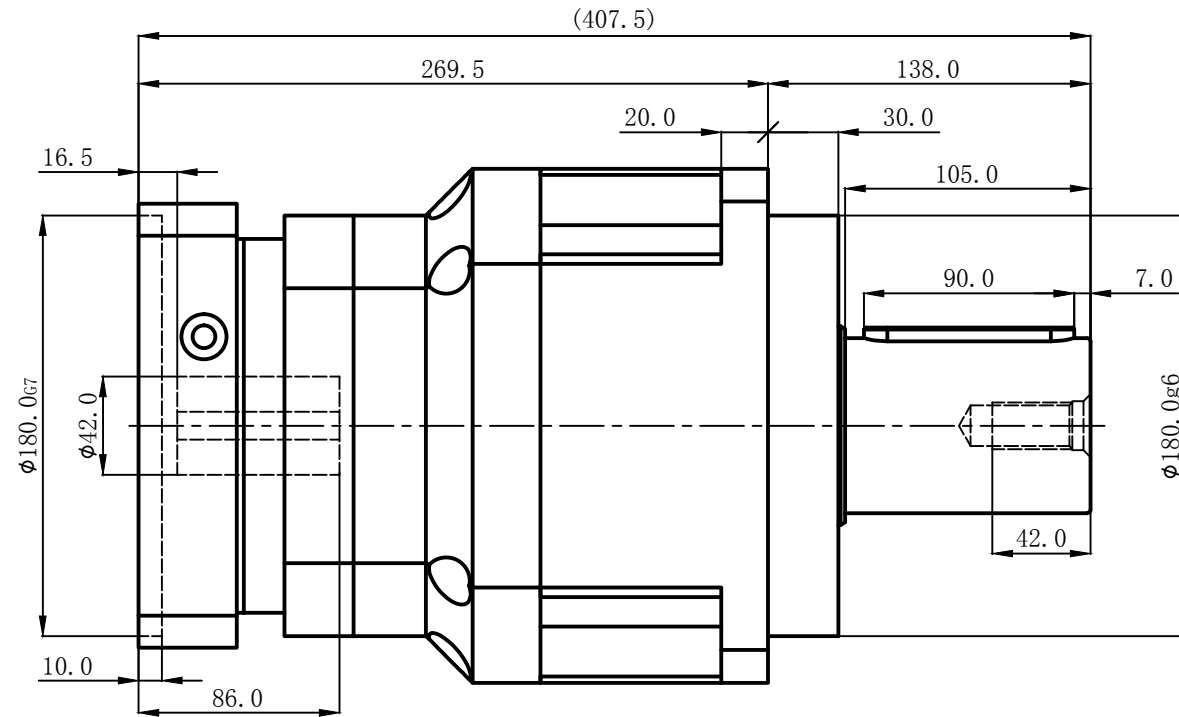
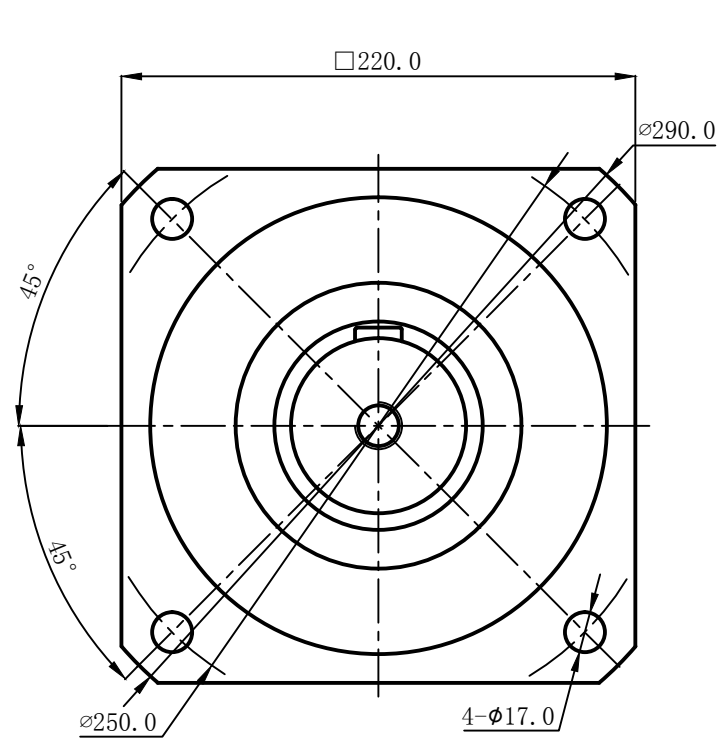


输出端  
(OUTPUT)

输入端  
(INPUT)



技术特性:

额定输入转速: 2000rpm  
 最大输入转速: 4000rpm  
 最大径向负载: 11120N  
 最大轴向负载: 8560N  
 平均使用寿命: 20000h  
 满载效率: 94%

回程间隙:  $P0 \leq 3$   $P1 \leq 5$   $P2 \leq 7$   
 噪音:  $\leq 70$ dB  
 工作温度:  $-10^{\circ}\text{C} \sim +90^{\circ}\text{C}$   
 防护等级: IP65  
 安装方式: 任意

速比 <i>i</i>	12	15	20	25	30	35	40	50	70	100
额定输出扭矩Nm	1550	1550	1650	1700	1700	1700	1650	1700	1500	1250
最大输出扭矩Nm	4650	4650	4950	5100	5100	5100	4950	5100	4500	3750
转动惯量Kgcm <sup>2</sup>	53.3	54.37	53.3	54.37	53.3	54.37	53.3	52.45	52.45	52.45

外观图

220-L2

输入42-180-215-M12

标记	处数	分区	更改文件号	签名	年月日
设计			标准化		
绘图			校对		
审核					
工艺			批准		

版本 重量 数量 比例

A0 1:3

2020.05.11

备注: