

《行星齿轮减速机顾客确认表》

CUSTOMER CONFIRMATION

外形尺寸图

Dimensions

型号(配电机尺寸) 90单级(输入端19-80-100-M6)

PGL90可实现速比

基于单级速比1:3、1:4、1:5、1:7、1:8、1:10的基础上，
两级组合可以实现1:12、1:15、1:20……1:100等速比


本次选定速比

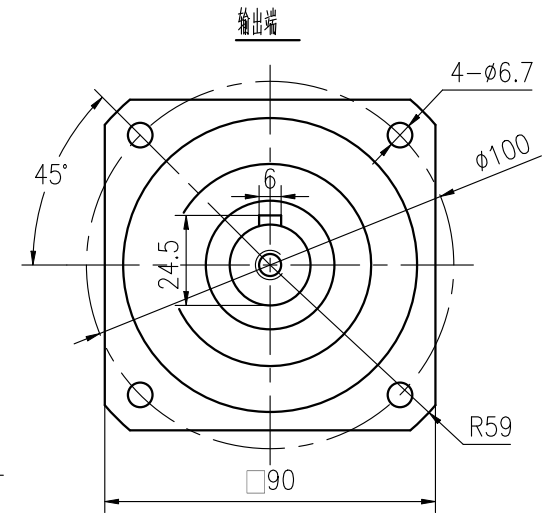
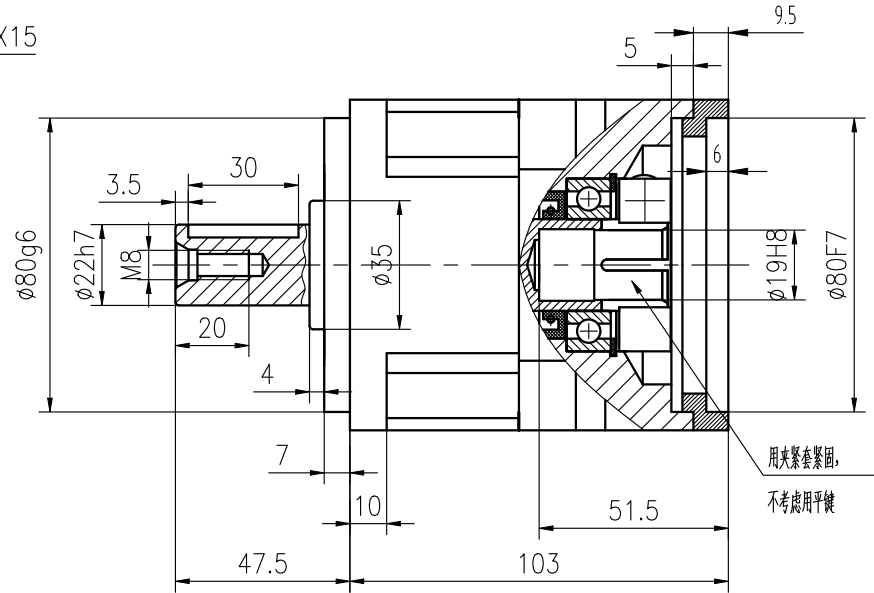
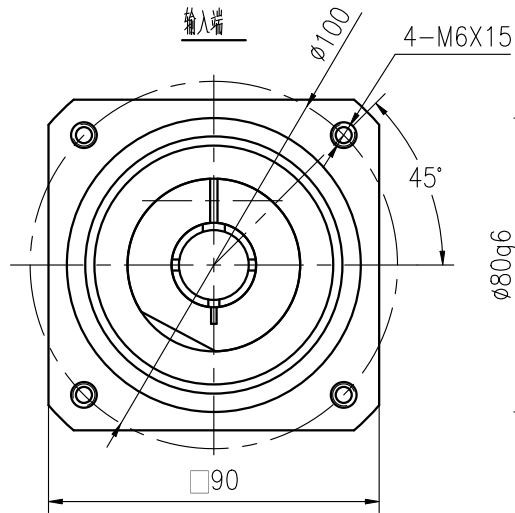
特殊提示 Tips 

输入加垫块9.5

编辑日期 Edit Time

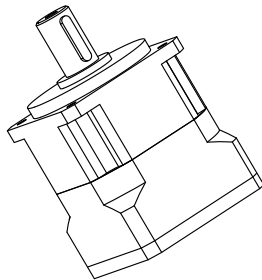
2023-6-25

 共1页 第1页




外形参照图

Reference



		PGL90 单级 参数表 Parameters						
		速比	1:3	1:4	1:5	1:7	1:8	1:10
①	输出允许负载	速比	1:3	1:4	1:5	1:7	1:8	1:10
	负载 N.m		95.2	74.6	95.2	85.6	85.0	75.0
②	最大允许负载=输出允许负载 × 3	⑥ 背隙						
③	额定输入转速 3000rpm	⑦ 单级	≤9arcmin					
④	最大输入转速 6000rpm	⑧ 效率						
⑤	扭转刚度 7.5N.m/arcmin	⑨ 单级	≥96%					
⑩	转动惯量	速比	1:3	1:4	1:5	1:7	1:8	1:10
	惯量 kg.cm ²		0.81	0.65	0.62	0.6	0.6	0.6

客户确认 

Please Sign or Seal, then return this. Thank You!

日期 Date: